

Inhalt:

1 Aluminiumdose mit 100 Teststäbchen

Allgemeine Hinweise:

Stets nur notwendige Anzahl Teststäbchen entnehmen. Dose nach Entnahme sofort wieder verschließen. Testfelder nicht berühren.

Gebrauchsanweisung:

1. Teststäbchen 1s mit beiden Testfeldern in Probe (pH 1–9) eintauchen.
2. Flüssigkeitsüberschuss abschütteln.
3. 60 s warten.
4. Teststäbchen mit Farbskala vergleichen. Sind Nitrat-Ionen vorhanden, färbt sich das äußere Testpapier (am Stäbchenende) rotviolett. Das darüberliegende Testfeld (zum Griffende) zeigt die Nitrit Konzentration an.

Störungen (Nitrat):

Verfärbt sich das Nitrit Testfeld rot-violett, so wird der Nitratnachweis gestört. Um die Nitrit-Störung zu beseitigen, versetzt man 10 mL der zu untersuchenden Probe mit 1 Messlöffel Amidoschwefelsäure (REF 918 973), schüttelt nochmals und wiederholt den Test nach zwei Minuten. So lassen sich 10 mg/L Nitrat noch neben 1000 mg/L Nitrit nachweisen.

Störungen (Nitrit):

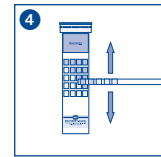
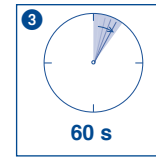
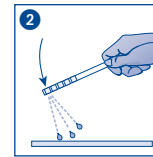
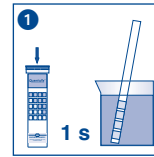
Stark saure Lösungen (pH < 1) müssen mit Natriumacetat gepuffert werden, alkalische Lösungen müssen mit Citronensäure auf etwa pH 3–5 eingestellt werden. Folgende Ionen stören erst in größeren Konzentrationen:

> 1000 mg/L Br^- , BrO_3^- , Cl^- , ClO_3^- , ClO_4^- , F^- , J^- , $\text{Mo}_7\text{O}_{24}^{6-}$, NO_3^- , OCN^- , PO_4^{3-} , SO_3^{2-} , SO_4^{2-} , SeO_3^{2-} , WO_4^{2-} , Acetat, Oxalat, Tartrat, Citrat, Succinat, Ag^+ , Al^{3+} , As^{3+} , Ba^{2+} , Be^{2+} , Co^{2+} , Cd^{2+} , Cr^{3+} , Cu^{2+} , Hg^{2+} , K^+ , Li^+ , Mg^{2+} , Mn^{2+} , Na^+ , Ni^{2+} , Pb^{2+} , Sb^{3+} , Ti^+ , Zn^{2+} , > 250 mg/L $\text{S}_2\text{O}_3^{2-}$, $\text{S}_2\text{O}_5^{2-}$, > 100 mg/L $[\text{Fe}(\text{CN})_6]^{4-}$, $\text{S}_2\text{O}_4^{2-}$, SCN^- , Ascorbat.

Lagerbedingungen:

Teststäbchen vor Sonnenlicht und Feuchtigkeit schützen. Dose kühl und trocken aufbewahren (Lagertemperatur nicht über +30 °C).

Bei sachgemäßer Lagerung sind die Teststäbchen bis zum aufgedruckten Verfallsdatum haltbar.



	Haltbarkeitsdatum / Use by / A utiliser jusqu'à / Fecha de vencimiento / Houdbaarheidsdatum / Data di scadenza / Data ważności	LOT	Chargenbezeichnung / Lot number / Numéro de lot / Número de lote / Lot number / No del lotto / Oznaczenie szarży
REF	Artikelnummer / Catalog number / Référence / Art. nro. / Referentienuummer / Codice articoli / Numer artykułu	Σ	Packungsinhalt / Package content / Contenu de la boîte / Contenido del envase / Verpakingsinhoud / Contenuto della confezione / Zawartość opakowania
	Packung geschlossen halten / Keep container closed / Refermer la boîte / Mantenga el envase cerrado / Verpakking gesloten houden / Conservare la confezione chiusa / Przechowywać pojemnik szczelnie zamknięty		Vor Feuchtigkeit schützen / Protect from humidity / Protéger de l'humidité / Protección de la humedad / Beschermen tegen vocht / Proteggere dall'umidità / Chronić przed wilgocią
	Lagertemperatur / Storage temperature / Température de stockage / Lire les instructions, svp / Observense las instrucciones de uso / Lees de bijsluiter / Leggere il foglio informativo / Należy przeczytać ulotkę informacyjną		Packungsbeilage lesen / Please read instructions / Lire les instructions, svp / Observense las instrucciones de uso / Lees de bijsluiter / Leggere il foglio informativo / Należy przeczytać ulotkę informacyjną
	Sicherheitshinweise in der Packungsbeilage beachten / Observe the safety precautions in instructions / Respecter les précautions de sécurité des instructions / Observense las indicaciones de seguridad / Neem de veiligheidsrichtlijnen in de bijsluiter in acht / Seguire le avvertenze di sicurezza / Należy przestrzegać uwag zawartych w ulotce informacyjnej		